

Leitbild

# Oberi Bäch

Haus für demenzkranke Menschen



Das Wohn- und Pflegeheim Oberi Bäch bietet Pflege und Betreuung für Menschen mit einer dementiellen Erkrankung aller Schweregrade und aller Pflegestufen an.

Die Lebensqualität der BewohnerInnen soll durch individuelle und angepasste Betreuung verbessert und/oder erhalten werden.

Die BewohnerInnen können bis zu ihrem Ableben im Heim wohnen.

## Ziele der Institution



Wir anerkennen und respektieren die Würde und Persönlichkeit unserer BewohnerInnen. Aus unserer ganzheitlichen Sichtweise heraus ist uns das körperliche, seelische, geistige und soziale Wohlbefinden der BewohnerInnen gleichermaßen wichtig.

Im Wissen um die Biografie werden unsere BewohnerInnen individuell betreut. Sie sollen ihr Leben im Rahmen ihrer Möglichkeiten weiterhin selbstbestimmt und eigenverantwortlich leben können.

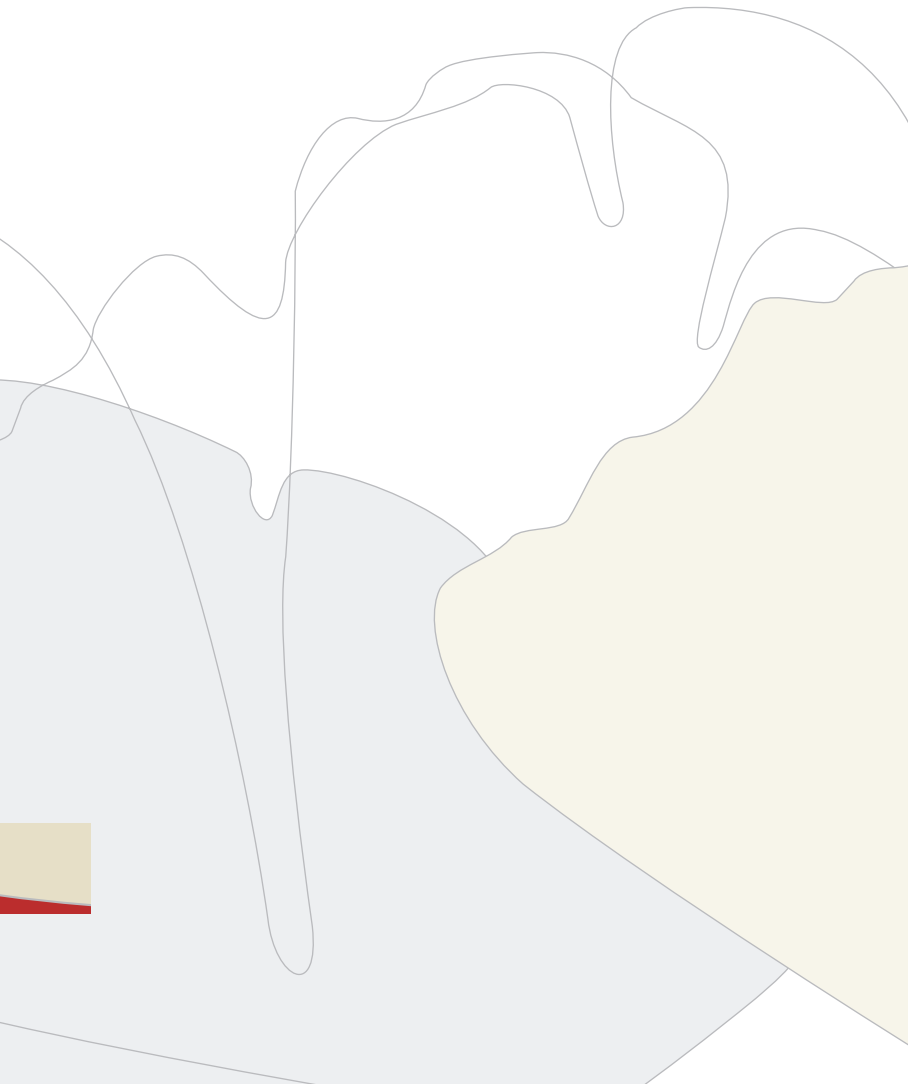
In ihrer letzten Lebensphase sollen sie selber über lebensverlängernde, medizinische und pflegerische Massnahmen entscheiden. Bei Entscheidungsunfähigkeit wird die Situation mit den Angehörigen, dem zuständigen Arzt, eventuell dem Pfarrer und dem Pflegepersonal besprochen. Die BewohnerInnen sollen liebevoll und einführend begleitet ihre letzte Reise antreten können.

## BewohnerInnen



Wir bieten unseren BewohnerInnen ein vielseitiges Angebot an Aktivitäten und angepasste Hilfestellungen an und fördern und unterstützen so ihre Lebensqualität. Benötigte Hilfestellungen basieren auf einem ganzheitlichen Pflegeverständnis und verstehen sich als Hilfe zur Selbsthilfe.

## Dienstleistungen





Das fachliche Können und eine hohe soziale Kompetenz sind Voraussetzung für ihre Arbeit in unserer Institution. Die MitarbeiterInnen verrichten ihre Aufgaben nach bestem Wissen und Gewissen und übernehmen Verantwortung für ihre Arbeit. Sie begegnen einander mit Respekt und Wertschätzung.

Wir legen Wert auf regelmässige Weiterbildung unserer MitarbeiterInnen.

Das Heim leistet durch das Anbieten von Lehrstellen und Praktikumsstellen einen Beitrag an die berufliche Aus- und Weiterbildung.

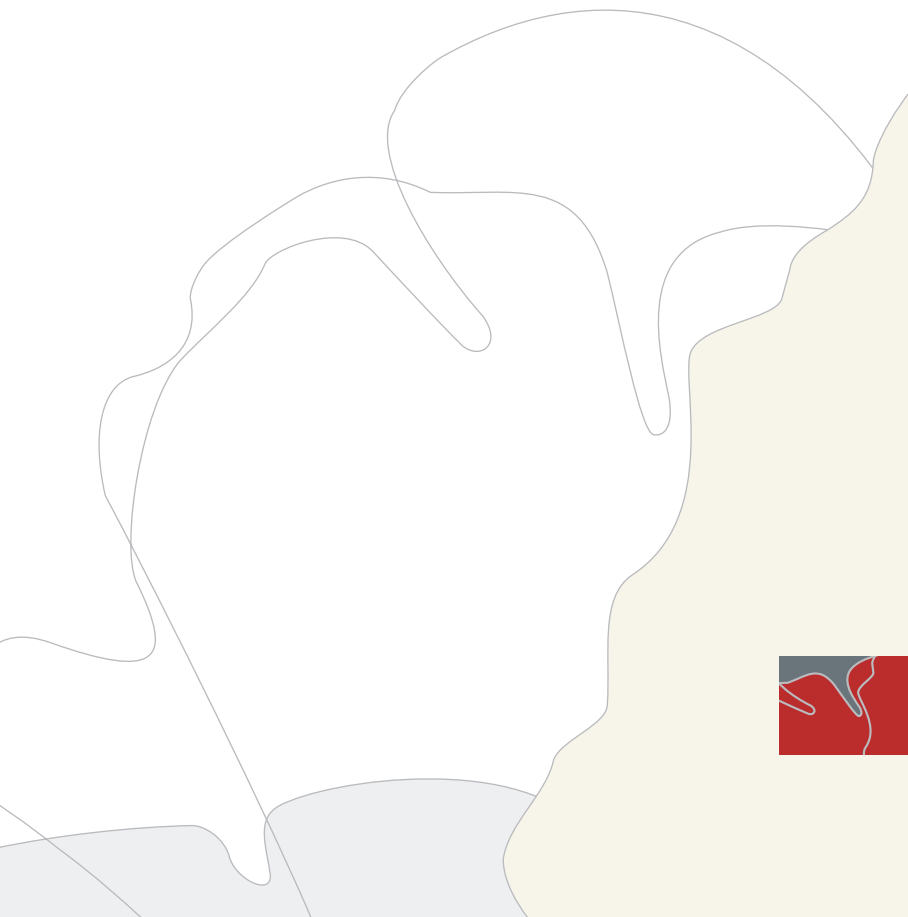
## MitarbeiterInnen



Das Heim ist eine offene Institution und legt grossen Wert auf Kontakte gegen aussen.

Das Heim nimmt seine Verantwortung für eine ökologisch gesunde Umwelt beim Einkaufen, beim Verbrauch und bei der Entsorgung wahr.

## Gesellschaft – Öffentlichkeit



Angehörige und Bezugspersonen sind uns jederzeit willkommen. Wir pflegen zu ihnen einen offenen Kontakt.

Nach Wunsch und Möglichkeit werden sie in die Pflege und die Betreuung der BewohnerInnen miteinbezogen.

## Angehörige – Bezugspersonen

Durch die offene, rollstuhlgängige und moderne Gestaltung des Hauses können sich die Bewohner frei und gefahrlos durch alle Räume bewegen.

Der grosse, sorgfältig gestaltete Garten lädt die BewohnerInnen zu abwechslungsreichen Spaziergängen ein und ermöglicht ihnen so den Kontakt zu unseren Heimtieren.

BewohnerInnen, MitarbeiterInnen sowie BesucherInnen sollen sich in der freundlichen Atmosphäre gleichermassen wohl fühlen.

Die Zimmer der Bewohner werden nach Möglichkeit von diesen selber eingerichtet und gestaltet. Die Zimmer werden als Privatsphäre respektiert.

## Architektur – Gestaltung



Wir pflegen einen partnerschaftlichen und kooperativen Führungsstil.

Die Organisationsstruktur des Heimes ist in einem Organigramm geregelt.

Die Kompetenzen, Zuständigkeiten und Aufgaben in allen Bereichen des Heimes werden in Stellenbeschrieben geregelt.

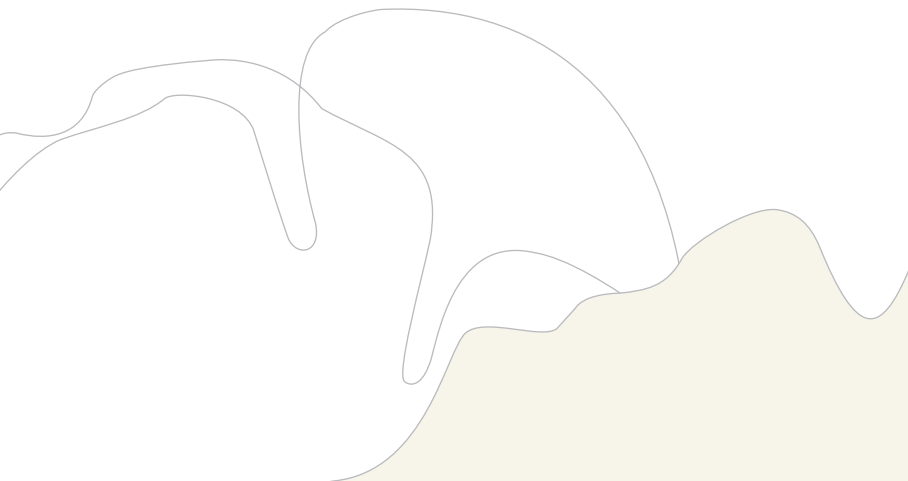
## Organisation

Das Heim wird nach wirtschaftlichen Grundsätzen geführt.

Nach Möglichkeit werden regionale Lieferanten berücksichtigt.

Zu den Mobilien und zum Inventar wird von allen Sorge getragen.

## Wirtschaftlichkeit





Unser Heim verfügt über ein Qualitätsmanagementsystem (QMS), welches den Forderungen des GEF entspricht und unsere Institution jederzeit überprüfbar macht.

Wir betrachten unsere BewohnerInnen als Kunden. Es ist das oberste Ziel unserer Institution, unsere Kunden zukunftsorientiert und offen für Neues zu betreuen.

## Qualitätsmanagement



# Oberi Bäch

Haus für demenzkranke Menschen

Postfach

4953 Schwarzenbach

Telefon 062 962 80 80

Fax 062 962 80 81

[info@oberibaech.ch](mailto:info@oberibaech.ch)

[www.oberibaech.ch](http://www.oberibaech.ch)

